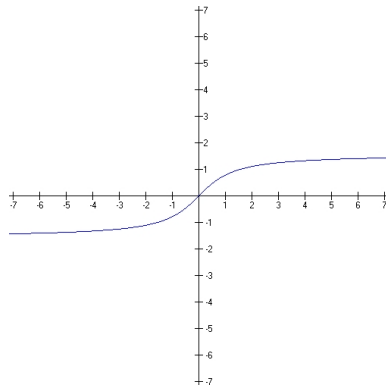
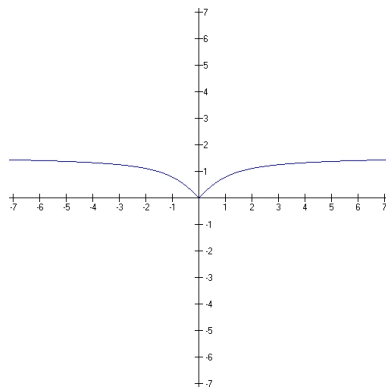


Costruire il grafico della funzione $f: \mathbb{R} \rightarrow \mathbb{R}$ data da $f(x) = 3 + |\arctan(x)|$.

SOLUZIONE. Partiamo dal grafico noto di $f(x) = \arctan(x)$:



Procedendo applicando il valore assoluto prima otteniamo il grafico di $y = |\arctan x|$:



Traslando verso l'alto di +3 troviamo infine il grafico di f :

